

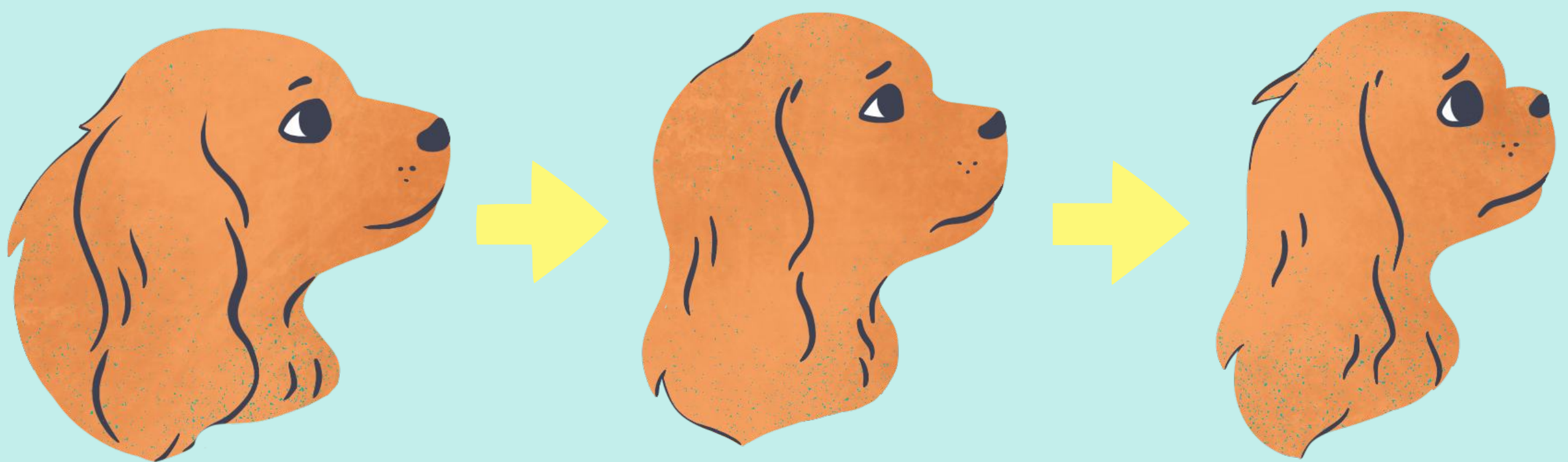
Ein Leben lang Migräne?

Bei ca. 90% der Cavalier King Charles Spaniels passt das Gehirn nicht in den Schädel.



Die exzessive Züchtung nach Kindchenschema

Der heutige Cavalier King Charles Spaniel hat einen kleinen, flachen Kopf mit großen, runden Augen. Diesen Hunden wurde wie Mops, Bulldogge & Co. Brachycephalie (**Kurzköpfigkeit**) angezüchtet.

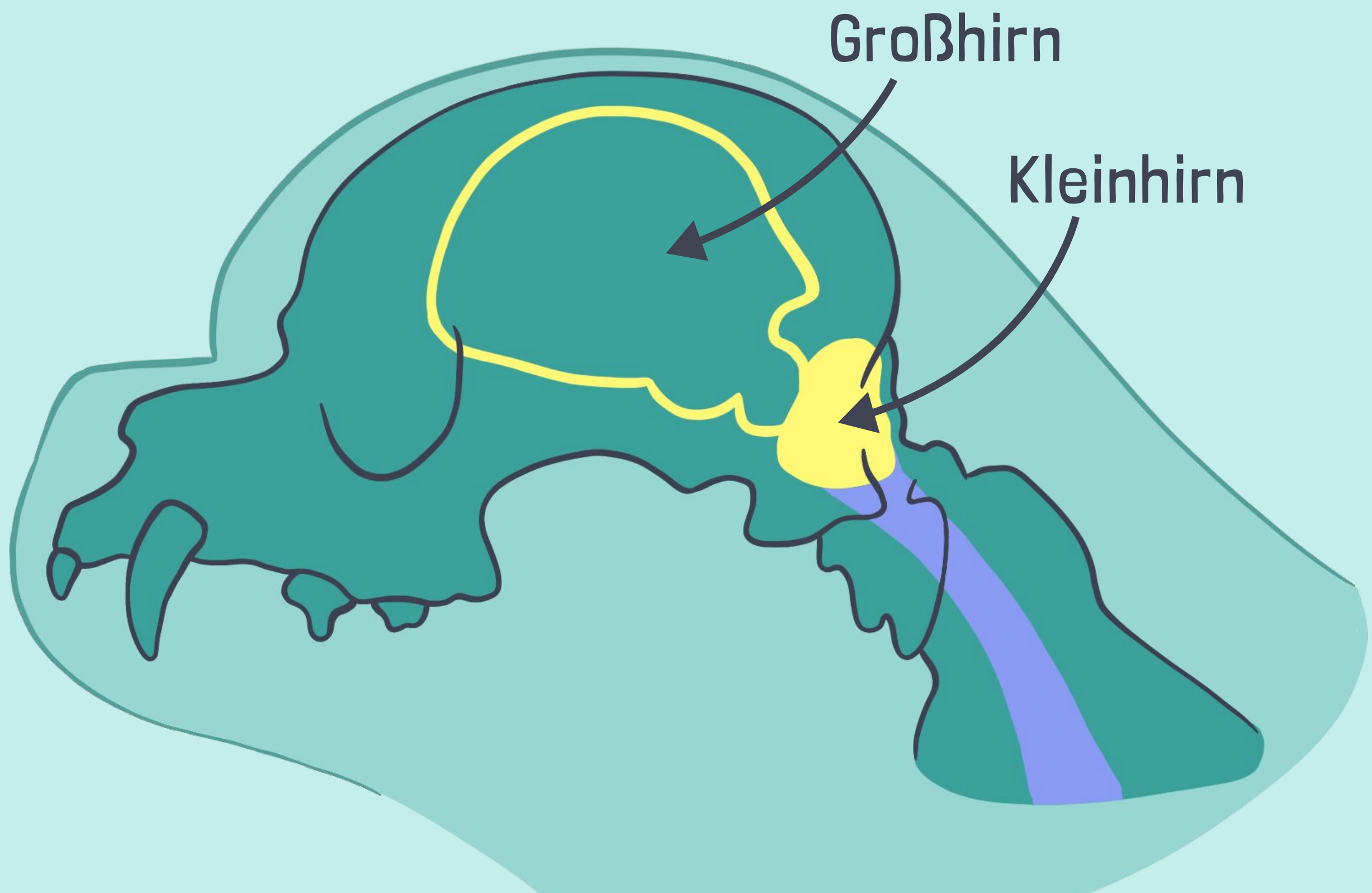


vor 50 Jahren

heute

Chiari-like Malformation

Wegen des verkleinerten Schädels bei gleich groß bleibenden Weichteilen im Kopf, werden Teile des Kleinhirns, durch das Hinterhauptloch in das Rückenmark gepresst.



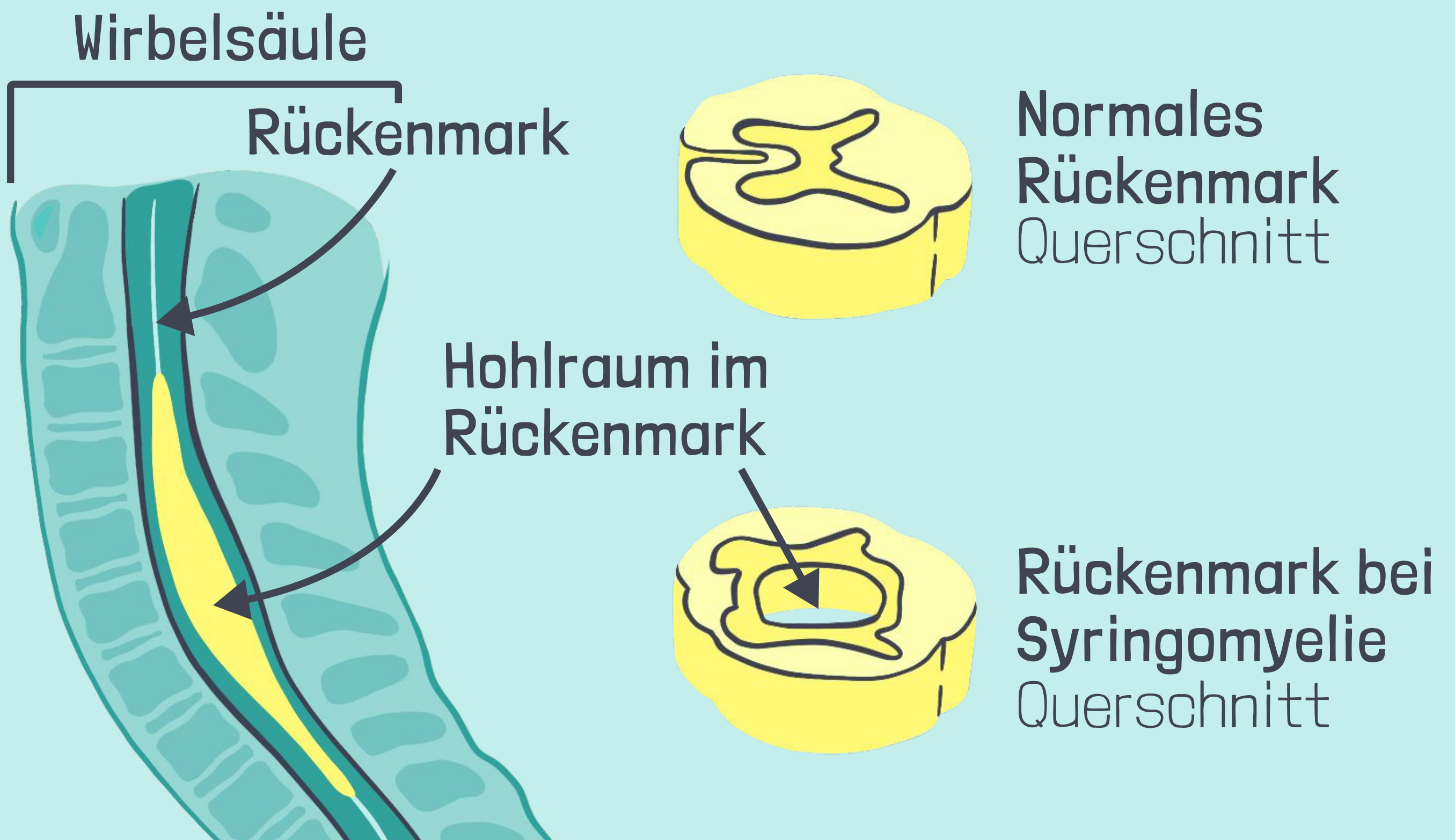
Chiari-like Malformation: Folgen

Das austretende Hirn quetscht Teile des Rückenmarks ab und verhindert einen normalen Fluss der Rückenmarksflüssigkeit. Dies kann Nervenwasser im Gehirn anstauen und einen schmerzhaften **Wasserkopf** auslösen, sowie **Blutfluss & Nervengewebe beeinträchtigen**.



Syringomyelie

ist häufig eine schwere Begleiterkrankung. Durch den Stau der Rückenmarksflüssigkeit bilden sich mit Flüssigkeit gefüllte Hohlräume im Rückenmark. Dies führt zu einer schmerzhaften **Schädigung der Nerven**.



Von Schwindel bis Lähmung

Die ersten Symptome sind Scheinkratzen an Hals und Schultern, bei dem das Fell nicht berührt wird. Später kommt es zu vielen Symptomen wie **Schwindel, Berührungsempfindlichkeit, Lähmungen und Bewegungsstörungen.**



Wie betroffene Menschen die Krankheit beschreiben:

Sie beschreiben Schmerzen oder das Gefühl ähnlich wie **Migräne, massive Nacken- und Schulterschmerzen** oder als ob **Insekten über die Haut krabbeln** und ein **wahnsinniges Brennen** verursachen. Es handelt sich dabei aber rein um einen neurologischen Defekt.

Was können wir tun?

Keine Zucht von Hunden mit zu kurzem Kopf unterstützen!





Erkenne Qualzucht!



designed by: © Alissa Otte

Ein Aufklärungsprojekt der
Stabsstelle der
Landestierschutzbeauftragten
für Tierschutz Baden-
Württemberg



Kernerplatz 10 · 70182 Stuttgart ·
Telefon 0711 126-2450
tierschutzbeauftragte@mlr.bwl.de

Die Informationen in diesem Projekt
beruhen auf wissenschaftlichen
Quellen. Kontaktieren Sie uns gerne.