

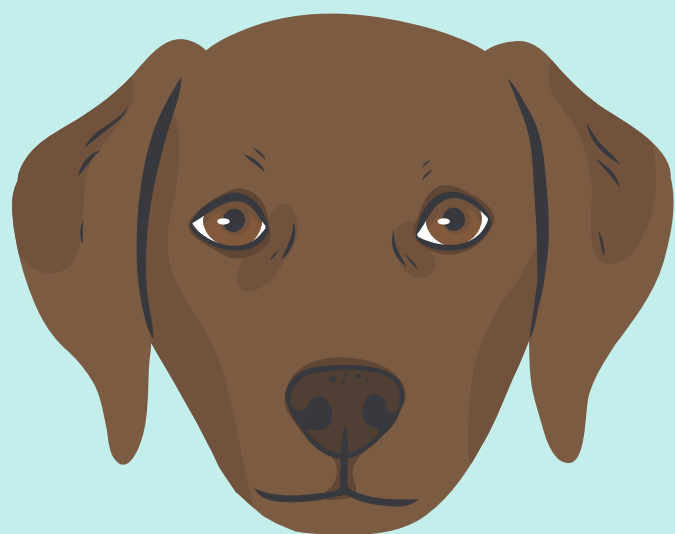
# Ein Leben lang gereizte Haut und Haarausfall

Das Dilute-Gen ist eine Genmutation, die für die auffälligen Trendfarben sorgt.

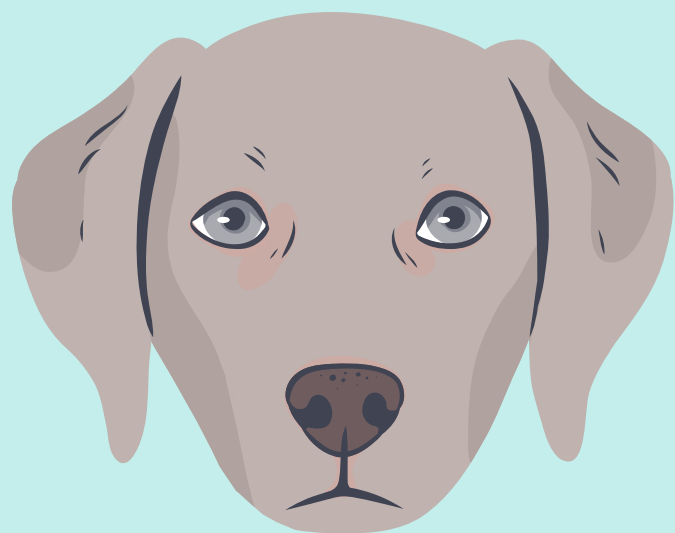


# Übersicht der Farbschläge

Das Dilute-Gen verändert durch Farbverdünnung (Dilution) die alten Farben, in hellere silber-bläuliche Farbvarianten.



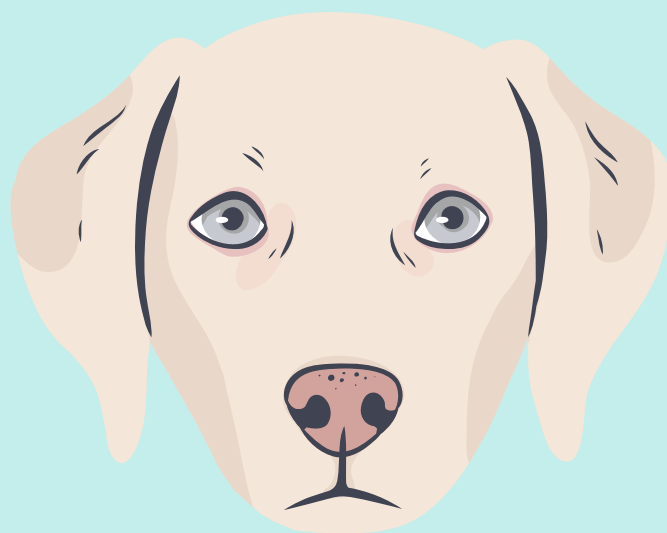
braun



silber



gelb



champagner



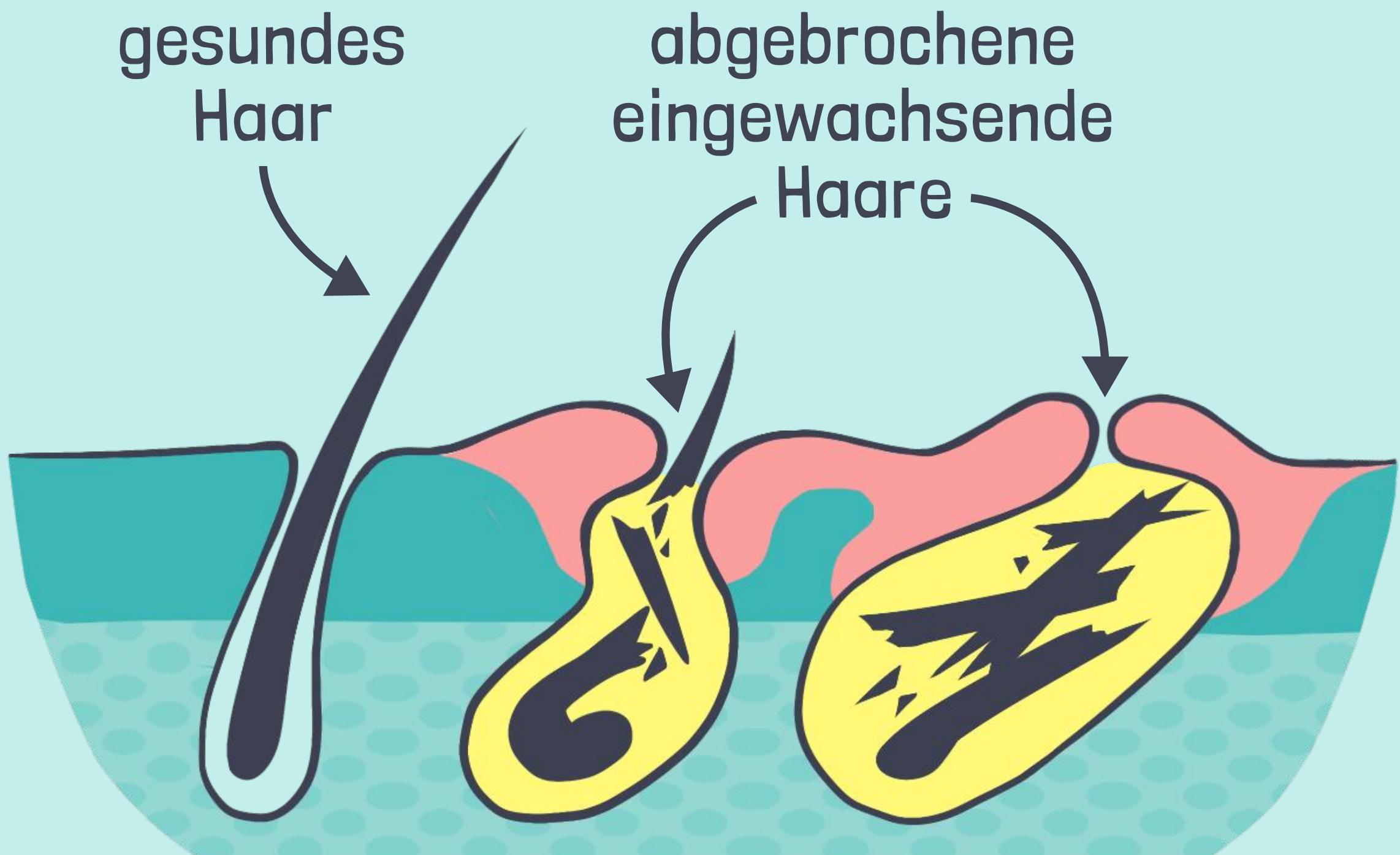
schwarz



charcoal

# Was ist das Problem?

Das Dilute-Gen kann mit einer Mutation gekoppelt sein, die die unheilbare Krankheit CDA (Color dilution alopecia) auslöst. Sie schädigt Haut und Haare dauerhaft.



# Symptome treten im Alter von 8 Wochen bis 2 Jahren auf

- dauerhaft, großflächige haarlose Stellen (besonders am Rücken)
- dünnes, brüchiges Haar
- Hautprobleme (trockene, schuppige Haut)
- Entzündungen mit starkem Juckreiz möglich



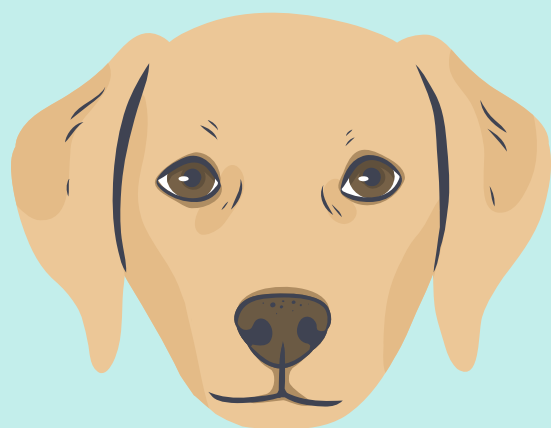
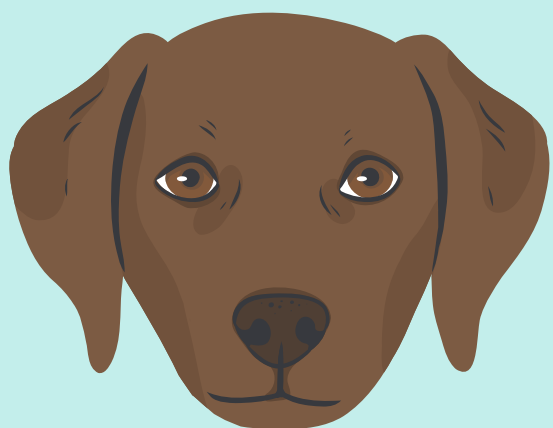
# Ausschluss von Zuchtverbänden

Die Züchtung von Labradoren in Sonderfarben ist vom FCI und VDH-Standard in Deutschland nicht offiziell anerkannt und wird aktuell nur außerhalb des Verbandes von privaten Vereinen und Züchtern durchgeführt.



# Was kann man tun?

Labradore in braun, gelb oder schwarz adoptieren und Zucht von Sonderfarben nicht weiter unterstützen.



# Ist CDA heilbar?

Es gibt keine Heilung für CDA, aber die Symptome können durch Pflegeprodukte und Medikamente behandelt werden.





# Erkenne Qualzucht!



designed by: © Alissa Otte

Ein Aufklärungsprojekt der  
Stabsstelle der  
Landestierschutzbeauftragten  
für Tierschutz Baden-  
Württemberg



Kernerplatz 10 · 70182 Stuttgart ·  
Telefon 0711 126-2450  
[tierschutzbeauftragte@mlr.bwl.de](mailto:tierschutzbeauftragte@mlr.bwl.de)

Die Informationen in diesem Projekt  
beruhen auf wissenschaftlichen  
Quellen. Kontaktieren Sie uns gerne.